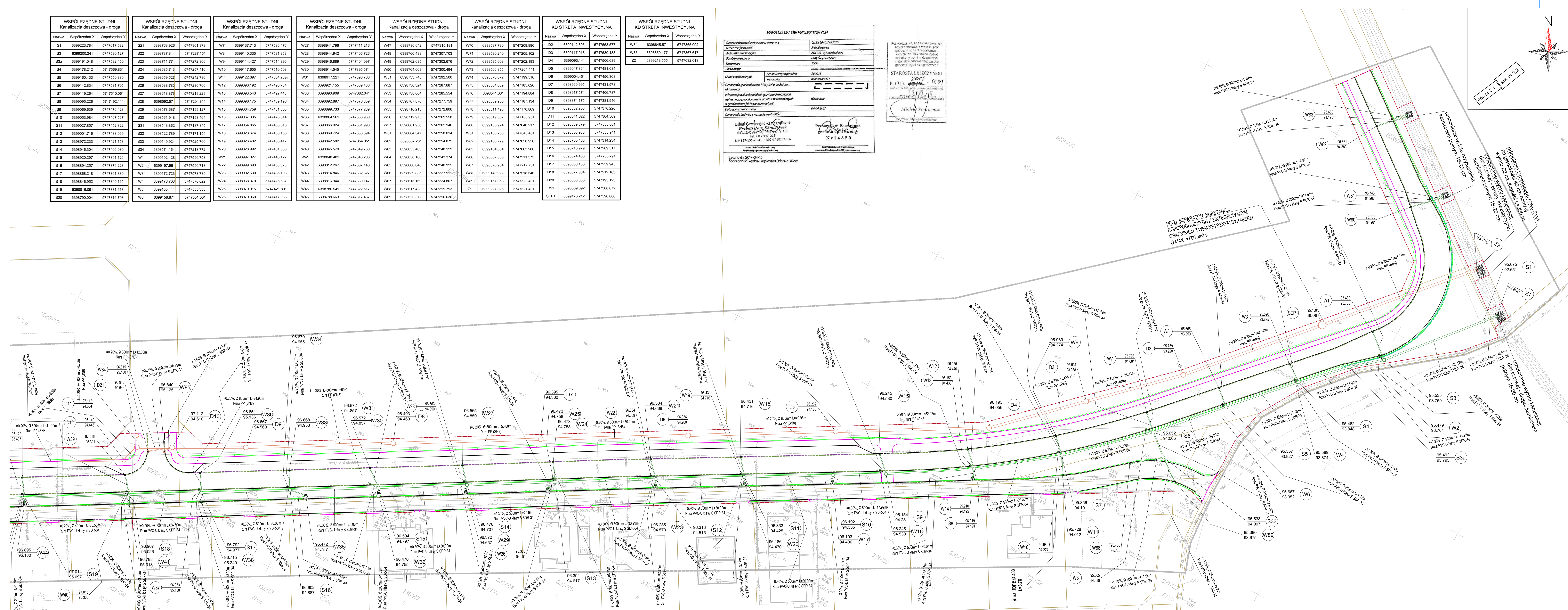


WSPÓŁRZĘDNE STUDIUM KANALIZACJA DESZCZOWA - droga			WSPÓŁRZĘDNE STUDIUM KANALIZACJA DESZCZOWA - droga			WSPÓŁRZĘDNE STUDIUM KANALIZACJA DESZCZOWA - droga			WSPÓŁRZĘDNE STUDIUM KANALIZACJA DESZCZOWA - droga			WSPÓŁRZĘDNE STUDIUM KANALIZACJA DESZCZOWA - droga			WSPÓŁRZĘDNE STUDIUM KANALIZACJA DESZCZOWA - droga			WSPÓŁRZĘDNE STUDIUM KANALIZACJA DESZCZOWA - droga			WSPÓŁRZĘDNE STUDIUM KD STREFA INWESTYCYJNA			WSPÓŁRZĘDNE STUDIUM KD STREFA INWESTYCYJNA					
Nazwa	Współrzędna X	Współrzędna Y	Nazwa	Współrzędna X	Współrzędna Y	Nazwa	Współrzędna X	Współrzędna Y	Nazwa	Współrzędna X	Współrzędna Y	Nazwa	Współrzędna X	Współrzędna Y	Nazwa	Współrzędna X	Współrzędna Y	Nazwa	Współrzędna X	Współrzędna Y	Nazwa	Współrzędna X	Współrzędna Y	Nazwa	Współrzędna X	Współrzędna Y	Nazwa	Współrzędna X	Współrzędna Y
S1	6399223.764	574761.582	S21	6398763.926	5747301.973	W7	6399137.713	5747536.476	W27	6398941.796	5747411.216	W47	6398790.642	5747315.181	W70	6398587.780	5747209.909	D2	6399142.695	5747553.577	W84	6398845.571	5747365.092	S2	6399142.695	5747553.577	W84	6398845.571	5747365.092
S3	6399200.241	5747590.127	S22	6398914.305	5747287.151	W8	6399140.355	5747531.358	W28	6398940.849	5747401.726	W48	6398760.438	5747302.006	W71	6398595.240	5747205.102	D3	6399117.918	5747530.133	W85	6398850.477	5747385.047	S3	6399200.241	5747590.127	W85	6398850.477	5747385.047
S3a	6399191.048	5747562.450	S23	6398711.774	5747272.306	W9	6399114.427	5747515.696	W29	6398946.989	5747404.097	W49	6398762.635	5747302.676	W72	6398955.008	5747202.163	D4	6399093.141	5747506.689				S3a	6399191.048	5747562.450			
S4	6399176.212	5747569.831	S24	6398685.743	5747257.410	W10	6399117.655	5747510.503	W30	6398914.545	5747395.574	W50	6398764.695	5747300.494	W73	6398566.855	5747204.441	D5	6399047.864	5747481.084				S4	6399176.212	5747569.831			
S5	6399160.433	5747550.880	S25	6398659.527	5747242.780	W11	6399122.697	5747504.233	W31	6398917.221	5747390.766	W51	6398763.748	5747292.500	W74	6398576.072	5747195.516	D6	6399047.864	5747481.084				S5	6399160.433	5747550.880			
S6	6399142.834	5747531.705	S26	6398638.780	5747230.760	W12	6399090.192	5747496.784	W32	6398921.155	5747398.486	W52	6398736.324	5747287.687	W75	6398564.659	5747185.020	D7	6399060.995	5747431.578				S6	6399142.834	5747531.705			
S7	6399119.264	5747513.061	S27	6398618.879	5747212.929	W13	6399093.543	5747492.445	W33	6398980.809	5747392.401	W53	6398738.604	5747285.554	W76	6398541.031	5747184.084	D8	6399017.574	5747406.787				S7	6399119.264	5747513.061			
S8	6399095.226	5747492.111	S28	6398592.571	5747204.811	W14	6399096.175	5747489.196	W34	6398992.897	5747376.859	W54	6398707.876	5747277.759	W77	6398953.930	5747187.134	D9	6398874.175	5747381.946				S8	6399095.226	5747492.111			
S9	6399069.639	5747476.428	S29	6398567.687	5747199.127	W15	6399064.759	5747481.503	W35	6398989.733	5747371.289	W55	6398712.913	5747272.806	W78	6398511.496	5747170.869	D10	6398852.208	5747370.220				S9	6399069.639	5747476.428			
S10	6399053.984	5747467.567	S30	6398561.948	5747193.464	W16	6399067.335	5747471.514	W36	6398964.561	5747366.960	W56	6398712.975	5747269.558	W79	6398519.567	5747168.951	D11	6398841.622	5747364.569				S10	6399053.984	5747467.567			
S11	6399027.857	5747452.822	S31	6398543.862	5747187.345	W17	6399054.865	5747465.616	W37	6398866.924	5747361.198	W57	6398681.956	5747262.946	W80	6399183.924	5747640.217	D12	6398839.879	5747358.661				S11	6399027.857	5747452.822			
S12	6399001.716	5747438.069	S32	6398522.789	5747171.154	W18	6399023.674	5747458.156	W38	6398902.674	5747398.394	W61	6398964.347	5747258.014	W81	6398818.268	5747645.401	D13	6398830.933	5747338.941				S12	6399001.716	5747438.069			
S13	6398997.233	5747421.158	S33	6399149.924	5747525.760	W19	6399026.402	5747453.417	W39	6398942.582	5747354.351	W62	6398667.281	5747254.875	W82	6399160.729	5747658.856	D14	6398760.465	5747314.234				S13	6398997.233	5747421.158			
S14	6398964.304	5747406.080	S34	6398574.164	5747213.772	W20	6399028.992	5747451.008	W40	6398945.570	5747349.760	W63	6398655.403	5747248.129	W83	6399164.084	5747663.280	D15	6398716.979	5747289.517				S14	6398964.304	5747406.080			
S15	6398920.297	5747391.126	W1	6399192.428	574756.753	W21	6398997.027	5747443.127	W41	6398848.481	5747346.206	W64	6398567.100	5747243.314	W86	6398567.656	5747213.373	D16	6398670.478	5747265.291				S15	6398920.297	5747391.126			
S16	6398894.257	5747376.228	W2	6399197.061	5747590.713	W22	6398999.693	5747438.103	W42	6398812.267	5747337.143	W65	6398660.640	5747240.925	W87	6398570.964	5747217.731	D17	6398630.153	5747239.945				S16	6398894.257	5747376.228			
S17	6398868.218	5747361.330	W3	6399172.723	5747573.739	W23	6399002.630	5747436.103	W43	6398814.846	5747332.137	W66	6398939.835	5747227.919	W88	639904.922	5747518.546	D18	6398777.014	5747212.103				S17	6398868.218	5747361.330			
S18	6398846.952	5747349.165	W4	6399176.703	5747570.022	W24	6398968.370	5747426.687	W44	6398816.944	5747330.147	W67	6398515.169	5747224.807	W89	6399157.053	5747520.401	D20	6398530.533	5747195.123				S18	6398846.952	5747349.165			
S19	6398816.091	5747331.618	W5	6399155.444	5747555.338	W25	6398970.915	5747421.801	W45	6399786.541	5747322.517	W68	6398617.473	5747219.793	Z1	6399227.026	5747621.401	D21	6398983.692	5747368.072				S19	6398816.091	5747331.618			
S20	6398790.004	5747316.793	W6	6399158.871	5747551.001	W26	6398970.960	5747471.933	W46	6398788.673	5747317.437	W69	6398620.372	5747216.636				SEP1	6399176.212	5747590.680				S20	6398790.004	5747316.793			

[illegible]

Pozwala się, że niniejszy dokument
 został opracowany w wyroku prac
 geodezyjnych i kartograficznych,
 których rezultaty zawierał oprat
 techniczny wpisany do ewidencji
 materiałów planów i rysunków
 geodezyjnych i kartograficznych

STAROSTA LESZCZYŃSKI
 2017
 P.3013. 4010. 1091
 18.01.2017
 SPECJALNIE
 Michał Piotrowski



Legenda:

Branża sanitarna - kanalizacja deszczowa (droga)

- projektowany betonowy wpust deszczowy Ø500 wraz z przykanalikiem z rur PVC-U (S/N8) Ø200mm (łita, wydłużony kółkiem)
- projektowany kanał kanalizacji deszczowej z rur PVC-U-S (S/N8) Ø 315 mm (łita, wydłużony kółkiem)
- projektowany kanał kanalizacji deszczowej z rur PVC-U-S (S/N8) Ø 400 mm (łita, wydłużony kółkiem)
- projektowany kanał kanalizacji deszczowej z rur PVC-U-S (S/N8) Ø 500 mm (łita, wydłużony kółkiem)
- projektowana betonowa ścianka czołowa
- projektowane betonowe studzienki Ø1200mm (S6, S29)
- umocnienie wylotu kanalizacji deszczowej - odwodnienie drogi, kamieniem polnym 16-20 cm spoinowany zaprawą cementową

Branża sanitarna - kanalizacja deszczowa (terenowy systemy)

- projektowany betonowy wpust drogowy Ø 500 mm wraz z przykanalikiem z rur PVC-U-S (S/N8) Ø 200 mm (łita, wydłużony kółkiem)
- projektowany kanał kanalizacji deszczowej z rur PP (S/N8) Ø 400 mm
- projektowany kanał kanalizacji deszczowej z rur PP (S/N8) Ø 600 mm
- projektowany kanał kanalizacji deszczowej z rur PP (S/N8) Ø 800 mm
- projektowana betonowa ścianka czołowa
- projektowana betonowa studzienka Ø1000mm
- projektowana betonowa studnia Ø1200mm (D2, D3, D4, D5, D6, D7, D8, D9, D10, D11)
- projektowana betonowa studnia Ø1500mm (D12, D13, D14, D15, D16, D21)
- projektowany separator Ø2440mm (Sep1)
- umocnienie wylotu kanalizacji deszczowej - odwodnienie drogi, kamieniem polnym 16-20 cm spoinowany zaprawą cementową

Branża drogowa - odrębne opracowanie

- oś jezdni
- - - - - zakres robót drogowych
- krawężnik betonowy 15x30 cm
- krawężnik betonowy obniżony 15x30 cm
- krawężnik betonowy typ uliczny 15x22 cm najazdowy
- krawężnik betonowy układany na płask 15x30 cm
- ściek z 2 rzędów betonowej kostki brukowej, szer. 20 cm
- obrzeże betonowe 8x30 cm
- opomnik betonowy 12/25 cm
- stalowa bariera ochronna typu N2 W2

 <p>Espeja biuro projektowe ul. Górnosłaska 8/13 62-800 Kalisz</p>		 <p>Gmina Świąciechowa ul. Ułańska 4 64-115 Świąciechowa</p>	
<p>Data opracowania 09.2017</p>		<p>Tytuł zadania:</p>	<p>Budowa ulicy Produkcyjnej w Świąciechowie</p>
		<p>Stadium</p>	<p>Projekt Budowlano - Wykonawczy</p>
<p>Skala 1:500</p>		<p>Tytuł rysunku</p>	<p>Plan Sytuacyjny</p>
<p>Brutto</p>	<p>Stronowość</p>	<p>Imię i nazwisko</p>	<p>Nr uprawnień</p>
<p>Samotna</p>	<p>Projektant</p>	<p>mgr inż. Monika Żurawska</p>	<p>WKP/0472/PWOS/06</p>
	<p>Sprawdzający</p>	<p>mgr inż. Zbigniew Janaszczak</p>	<p>2075</p>
	<p>Opracował</p>	<p>mł. Dawid Pomierek</p>	<p>-</p>
<p>Nr Rys 2.2</p>			